



Willkommen



Es erwartet Sie ...

... EIN SYMPATHISCHES

»Tu Gutes und sprich darüber«

Liebe Interessenten, liebe TF-Partner, ich lade Sie ein, auf den folgenden Seiten unserer TF-Partner-Programme für motorradfreundliche Gastgeber in seiner ganzen Fülle zu betrachten. Mit viel Einsatz und Freude haben wir in den zurückliegenden 18 Jahren unsere Aktivitäten stetig weiterentwickelt, und wir meinen, das Ergebnis kann sich sehen lassen.

Die Idee, einen Hotelführer für Motorradreisende herauszugeben, wurde Anfang März

1996 geboren, als ich mit tropfender Kombi und klammen, vom nassen Handschuhleder schwarz verfärbten Fingern vor einer Hotel-Rezeption stand – erfolglos!

Schon wenig später wurde die Umsetzung der Idee in Angriff genommen. Während einer

mehrwöchigen Motorradreise habe ich gemeinsam mit meiner Frau über 50 Hotels und Pensionen besucht, die im TOURENFAHRER regelmäßig Anzeigen schalteten und sich darin selbst als Motorradhotel oder motorradfreundlich bezeichneten.

Kurz gesagt: Die Reise war ein voller Erfolg. Traumhafte Landschaften, spannende Motorradstraßen und fast ausschließlich Hotels und Pensionen, in denen wir uns gut aufgehoben fühlten. Dazu freundliche und kompetente Gastgeber, zu denen bis heute noch viele freundschaftliche Bindungen bestehen.

Sokamesfastzwangsläufig dazu, dass in der ersten Ausgabe des TF-Hotel-Specials im Juli 1996 neben nackten Fakten auch kleine Geschichten standen, die von Menschen, Landschaften, vom Essen und Trinken und vielen anderen Dingen erzählten.

Ein Konzept, das – allen Nachahmern zum Trotz – maßgeblich für den großen und anhaltenden Erfolg des TF-Hotel-Specials verantwortlich zeichnet und bis heute unverändert geblieben ist.

Sie können an dieser Erfolgsgeschichte teilhaben. Sie haben ein Herz für Motorradfahrer? Dann würden wir Sie gerne kennen lernen.

Und Sie, liebe TOURENFAHRER-Hotel-Partner, Sie tragen maßgeblich zum gemeinsamen Erfolg bei. Schließlich sind Sie es, die dafür sorgen, dass sich Ihre Gäste wohl fühlen und zufrieden sind. Danke dafür!

Herzlichst, Ihr Rudolf Kuhl



Und das meinen Ihre Kollegen

Mario Tottoli, Hotel Oasi Verde, Prestine/Lombardei
Unser Hotel befindet sich in einem kleinen Bergdorf nördlich des Lago d'Isseo. Durch den Ort verläuft die Westrampe des Passo di Croce Domini, eine für Motorradfahrer sehr reizvolle Bergstraße, die aber leider von den Straßenverkehrsbehörden so ausgeschildert ist, dass unser Dorf umfahren wird. Im Jahre 1998 waren zwei Motorradfahrer zu Gast, die uns den Hinweis auf den Hotelführer des TOURENFAHRER gaben. Im Herbst 1998 besuch-

te TF-Redakteur Rudolf Kuhl unser Haus, und wir wurden im Hotel-Special 1999 erstmals vorgestellt. Was soll ich sagen: Es war für unsere Familie und unser Hotel, das wir wenige Jahre zuvor eröffnet hatten, der absolute Durchbruch.

Seit Jahren schon haben wir in der Saison oft ausschließlich Motorradfahrer im ausgebuchten Haus, und der frühere Geheimtipp Passo di Croce Domini ist dank TOURENFAHRER heutzutage in aller Munde.



Thomas Landgraf, Gasthof Pension Burgarten, Hohenburg/Oberpfalz

Wir haben ein kleines Haus mit lediglich sechs Zimmern und sind seit 2011 Tourenfahrer-Partnerhaus. Unmittelbar nach Er-



scheinen des TF-Hotel-Specials 2011/12 lag uns schon die erste Buchung vor. Seither kommen regelmäßig Gäste über das TF-Hotel-Special, vom Einzelreisenden bis zu kleinen Gruppen, sogar aus dem benachbarten Ausland. Regelmäßig sind wieder sechs Motorradfahrer für eine Woche zu Gast. Manche Gäste kommen spontan, andere wiederum fragen nachmittags wegen eines Zimmers für den gleichen Abend an. Ausnahmslos alle Gäste essen im Haus und verzehren gut. Kaum jemand fährt weg, ohne zu erwähnen, dass er wieder einmal kommt bzw. dass er uns Freunden empfiehlt.

ERFOLGSPROGRAMM



Markus Falk, Gasthaus Schützen, Bad Peterstal-Griesbach/Schwarzwald

Um es gleich vorwegzunehmen: Keines der bisherigen TF-Hoteliere-Treffen habe ich verpasst. Einfach toll, der persönliche Kontakt zu den Kollegen und zur TOURENFAHRER-Redaktion. Reger Austausch, neue Ideen, die jeder mit heim nimmt. Freundschaften werden gepflegt oder entstehen.

Meine erfolgreiche Zusammenarbeit mit dem TOURENFAHRER begann 1999. Das hohe Niveau des Magazins sorgt aus meiner Sicht für ein dementsprechendes Niveau der Gäste.

Durchwegs angenehme Zeitgenossen, die nach der Rückkehr von der Tour im Haus bleiben und sich im Restaurant verwöhnen lassen. Ansprüche an die Qualität der Küche sind gegeben. Die Verweildauer bei uns im Haus liegt zwischen drei Tagen und einer Woche. Gebucht wird spontan, aber auch langfristig bis zu einem Jahr im Voraus.

Zusätzliche Unterstützung findet man beim TOURENFAHRER immer wieder durch redaktionelle Erwähnung, wie z. B. auf der regelmäßigen Heftseite für die TF-Hotels oder bei den Übernachtungstipps der Reisereportagen.

Uli Vanselow, Hotel Haus Recke Hönnetal, Balve-Binolen/Sauerland

Bin bereits seit dem Jahr 2000 dabei und schätze die Kompetenz des TOURENFAHRER in Sachen Motorradreisen sehr. Wenn es ein Hotel mit dem Angebot für Motorrad-Reisen-



de ernst meint, führt kein Weg am TF-Hotel-Special vorbei und bei einem Wirt, der selbst leidenschaftlich Motorrad fährt, sowieso nicht!

Beim TOURENFAHRER geht es um Motorradfahrer, die genussvoll von A nach B kommen wollen und wo sich der Genuss auch am Abend fortsetzen soll. Eine absolut angenehme und problemlose Klientel in der Altersklasse 40+ mit einem enorm hohen Anteil an »Wiederholungstältern«.

Dank des TOURENFAHRER ist auch meine Kooperation mit vier weiteren Kollegen unter dem Logo »die5« zustande gekommen. Kennen und schätzen gelernt haben wir uns bei den halbjährlich stattfindenden Treffen, zu denen TF-Redakteur Rudolf Kuhl die Partner-Hotels zusammenruft.

Michael und Birgit Schulze, Hotel Landhaus Schulze in Herzberg/Harz



Bisher hat uns der TOURENFAHRER nur tolle, nette Menschen ins Haus gebracht, problemlose Gäste, an denen wir als Gastgeber Freude haben. Eine alleinreisende junge Dame war darunter und kürzlich ein Porsche-Fahrer, der nur mit dem TF-Hotel-Special unterwegs ist.

Nach unseren Erfahrungen bleiben die Motorradfahrer grundsätzlich abends im Haus, legen Wert auf gute Küche und verzehren gut. Und sie verschmerzen auch mal schlechtes Wetter und zeigen sich auch anderen Gästegruppen gegenüber sehr kontaktfreudig.

Gina und Friedl Kohlweis, Friedl's Garage – Gasthof Kuchler in Treffen/Kärnten

Wir sind nunmehr im zehnten Jahr im TF-Hotel-Special vertreten. Wenn es darum geht, sich als Motorradhotel zu vermarkten, halten wir den TOURENFAHRER für die absolute Nummer 1. Das Hotel-Special bringt uns Einzelreisende, Pärchen, kleine und größere Gruppen (bis 15 Personen) ins Haus. Die durchschnittliche Verweildauer liegt bei 5 bis 10 Tagen, jedoch wird auch die 4-Tage-Pauschale gut angenommen. Etwa 70 % der Gäste buchen lange im Voraus.

Der Altersdurchschnitt unserer Gäste liegt bei 40+. Geführte Touren werden sehr gut angenommen. Tolle Unterstützung haben wir auch durch redaktionelle Beiträge im TOURENFAHRER erfahren und das »Motorradland Kärnten« durch den Status als TOURENFAHRER-Partner-Region.

Eine ganz wichtige Sache für mich sind die



zweimal jährlich stattfindenden Treffen der TF-Hoteliere, dank diesen haben wir viele tolle Kollegen kennen gelernt. Inzwischen sind daraus langjährige Freundschaften entstanden, in der für alle Seiten eine fruchtbare Zusammenarbeit gepflegt wird.

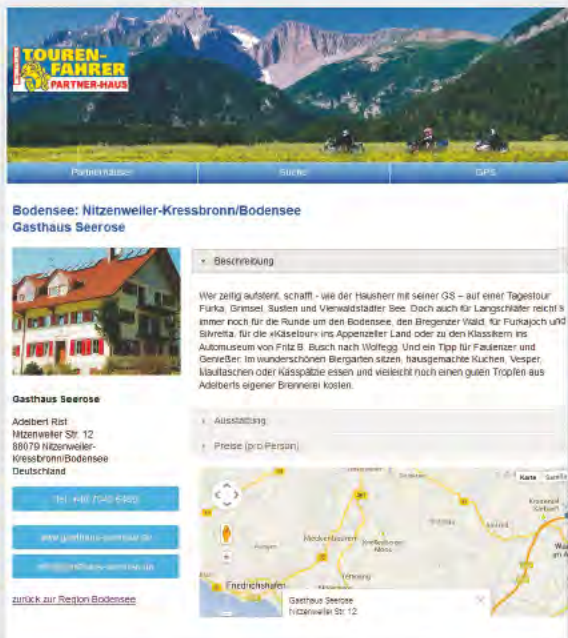
DYNAMISCH ...

Nur eine Adresse

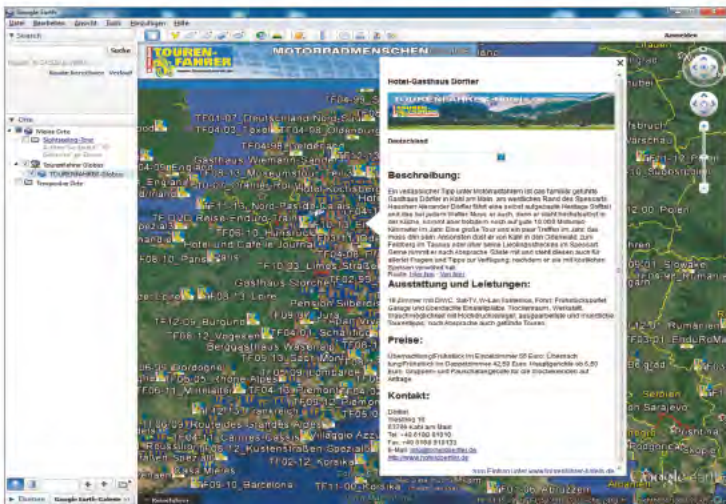
braucht sich der Tourenfahrer zu merken – und findet im Internet sowohl auf dem Computer als auch über das Smartphone ganz komfortabel ein passendes TF-Partner-Hotel.

Ob über die Google-Kartenansicht, Umkreissuche oder als direkte Sucheingabe, auf www.tourenfahrer-hotels.de kommt jeder schnell ans Ziel. Sämtliche Hotel-Angaben, die auch im Hotel-Special abgedruckt sind, erscheinen ebenso im Online-Auftritt, auf Wunsch ergänzt um weitere Bilder. Doch das ist längst nicht alles: Links führen auf die jeweilige Website des Partner-Hauses bzw. die E-Mail-Adresse, Buchungsanfragen können direkt eingegeben werden. TF-Partner-Häuser haben zudem die Möglichkeit, aktuelle Angebote einzustellen.

Und Hotels, die während einer laufenden Saison neu als Partner hinzukommen möchten, können sich bereits vor Drucklegung des nächsten Hotel-Specials präsentieren. Beste Chancen also, auch kurzfristig zu agieren!



Achtung: Tourenfahrer im Anflug



Die ganze Welt des TOURENFAHRER auf Google Earth. Als TF-Partner-Haus gehören Sie selbstverständlich dazu.

Wohl kaum jemand kann sich der Faszination von Google Earth zur Reiseplanung oder für spielerisches Entdecken entziehen. Mit einem Download wird Google Earth zum TOURENFAHRER-Globus: Alle Reisereportagen seit 1998, mehr als 400 GPS-Touren zwischen Nordkap und Sizilien, ein Dutzend Drehorte faszinierender TF-Video-DVDs – all dies ist auf dem TF-Globus verortet – und natürlich auch alle TF-Partner-Häuser. Mit einem Doppel-Klick startet der Anflug, und der Eintrag des TF-Partner-Haus erscheint. »Faszinierend«, würde Mr. Spock wohl dazu sagen ...

Gäste aus dem All wollen wir Ihnen nicht versprechen. Aber die Chance, Ihr Haus aus dem Orbit zu entdecken, war wohl nie größer als heute.

Der perfekte Hotel-Lotse

Sich per Navi direkt zum TF-Partner-Haus lotsen lassen – diesen Komfort nutzen immer mehr Leser des TOURENFAHRER. In Kürze dürften es schon 10.000 sein.

GPS-Downloads reizvoller Touren erfreuen sich größter Beliebtheit. Das beste Tuning für das Motorrad-Navi gibt's allerdings nur auf der TOURENFAHRER-Website. Mit dem kostenlosen Download aller TF-Partner-Haus-Daten als so genannte Points of Interest (POI) werden Hotel-Suche und -Anfahrt so einfach wie nie. Besitzer eines Garmin »Zumo« oder »nüvi« können sogar den kompletten Beschreibungstext mit allen Infos zu Ausstattung und Preisen sowie auch ein Bild des Hotels ansehen. Der Weg zum TF-Partner-Haus ist dann nur noch einen Fingertipp entfernt. Freuen Sie sich also auf mehr spontane Übernachtungsgäste!



Good News

Per E-Mail erhalten monatlich mehr als 8.000 registrierte User den TF-Newsletter. Während der Saison werden die Leser regelmäßig auch auf TF-Partner-Häuser hingewiesen. Eine gute Möglichkeit, aktuelle Angebote und News zu kommunizieren. Das sollten Sie nutzen!

INDIVIDUELL ...

Steter Tropfen

Nicht nur im TOURENFAHRER, auch im »Motorradfahrer« veröffentlichen wir Monat für Monat Empfehlungen, Neuigkeiten und Unterhaltsames aus der Welt unserer TF-Partner-Häuser. So werden rund 260.000 Leser unserer Print- und E-Paper-Ausgaben regelmäßig angesprochen und aktiviert - für unsere Partner!

Im TOURENFAHRER hat die Doppelseite »TF-Partner-Häuser« in der Rubrik AKTUELL ihren festen Platz. Hier werden Neuigkeiten aller Art veröffentlicht. Dabei kann es um die neue Hebebühne in der »Schrauberecke« gehen, um den erweiterten Wellnessbereich, um die neu aufgelegte Karte mit Tourenvorschlägen, um das Super-Pauschalangebot mit vielerlei Extraleistungen oder das günstige Sonderarrangement in der Vor- und Nachsaison. Im »Motorradfahrer« werden regelmäßig TF-Partner-Häuser in der Rubrik REISELUST vorgestellt. Ein prima Service für den Leser – und ganz sicher auch für Sie!



MOTORRAD-HOTELS UND PENSIONEN

WITEN FÜR ALLE
MOTORRAD-FAHRER

Das ist ein Anzeigenteil mit mehreren Bildern von Hotels und Pensionen in verschiedenen Landschaften. Text: "Schauen Sie immer vor...".

Schnee von gestern ...

... und dieser Winter hat uns. In der Rubrik »Schrauberecke« geht es um die neue Hebebühne in der »Schrauberecke«.

Was es sonst noch so gibt

Das ist ein Anzeigenteil mit Bildern von Hotels und Textblöcken.

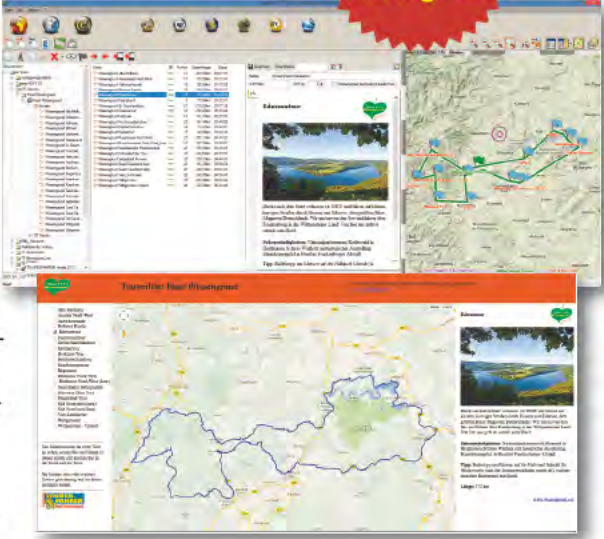
Fast schon selbstverständlich und überaus wertvoll: Unsere TF-Partner-Haus-Empfehlungen in jedem Info-Kasten der Reisereportagen. Leser von TOURENFAHRER und »Motorradfahrer« verlassen sich gerne darauf – darauf können Sie zählen!



easyROUTES-Service-Paket

Sie möchten Ihren Gästen die schönsten Plätze und Touren in Ihrer Region zeigen? Dann ist das »easyROUTES Service-Paket« genau das Richtige für Sie. Wir sorgen dafür, dass man Ihre Touren mit den gängigen GPS-Navigationssystemen sofort nutzen kann. Unsere jahrelangen Erfahrungen mit GPS-Touren sind in die Entwicklung dieses einzigartigen Service-Angebotes eingeflossen. Bieten Sie auch Ihren Gästen professionelle Navigationsdienste mit dem Know-how des TOURENFAHRER.

Sprechen Sie uns einfach an!



»Und Action!«

Wann wurde Ihnen zuletzt eine Rolle in einer Filmproduktion angeboten? O.k., wir sind nicht Universal Pictures und Sie nicht Brad Pitt. Trotzdem könnten wir »am Set« einmal zusammenarbeiten. Denn seit mehreren Jahren schon produzieren wir mit einem eigenen Filmteam packende Motorrad-Reisevideos. Wenn möglich, werden TF-Hotel-Partner bei diesen Filmproduktionen mit einbezogen, fallweise auch als aktive Tourbegleiter.

Veröffentlicht werden die DVDs mit einer Sonderauflage von ca. 25.000 Exemplaren des TOURENFAHRER für zusammen nur 7,90 Euro. Im TF-Shop ist die DVD später dann in der schicken DVD-Box für 12,80 Euro erhältlich. Wenn Sie Ihre Urlaubsregion in einem Reise-Video präsentieren wollen, vielleicht auch mit weiteren Partnern, sprechen Sie uns an. Wir setzen Sie nach Möglichkeit groß in Szene – und dann heißt es: »Und Action!«

AKTIV ...



Präsenz ausdrücklich erwünscht

Wo immer Messen und Events für Motorradfahrer stattfinden – wir sind stets aktiv vor Ort. TF-Partner können zu Hause bleiben, ihre Gäste verwöhnen, und wir halten die Fahnen für sie hoch.

Ob auf den jährlichen Messen in München und Dortmund oder alle zwei Jahre auf der INTERMOT in Köln, überall werden an unserem Messestand viele tausend Hotel-Specials unter das Motorrad fahrende Volk gebracht.

Ebenfalls in Garmisch bei den BMW Motorrad Days (2013 mit über 40.000 Besuchern) oder beim traditionellen Travel-Event von Touratech (über 10.000 Gäste). Wir legen als ganz besonderen Service Ihre Flyer und Prospekte auf speziellen Displays aus. Als Lohn für diese Mühe erwarten wir lediglich, dass die Druckerzeugnisse das TF- oder TF-Partner-Haus-Logo tragen.

Flyer und Prospekte, die sich - auf den ersten

Blick erkennbar - mit dem Thema Motorrad beschäftigen, beispielsweise in Verbindung mit Tourenkarten, in denen Sie Ihre Traumrouten in unmittelbarer Umgebung Ihres Hauses präsentieren. Haben Sie nur allgemein gehaltene Hausprospekte, empfehlen wir Ihnen ein Faltblatt mit Informationen für den Motorradfahrer, beispielsweise Biker-Specials in Ihrem Hause.

Gerne sorgen wir auch dafür, dass Ihre Flyer ausserhalb der Messen alle TF-Abonnenten erreichen. Sprechen Sie uns an und wir erstellen Ihnen ein interessantes Angebot.

Zeigen Sie Flagge

Mit der attraktiven Acryltafel für den Hotelzugang präsentieren Sie sich als TF-Partner-Haus. Darüber hinaus bieten wir Ihnen weitere Werbemittel, um Ihre Zugehörigkeit zum Kreis der TF-Partner-Häuser zu unterstreichen. Hierzu gehören z. B. Fahnen in zwei verschiedenen Größen, Banner und vieles mehr. Übrigens, eine gehisste TOURENFAHRER-Flagge belebt Ihr Tagesgeschäft. Probieren Sie es aus!

Vom Türschild über Banner bis zur Fahne, das Angebot an Werbemitteln wird ständig ergänzt.



Unsere Marke – Ihr Gewinn



Der TOURENFAHRER/Motorrad Reisen genießt als feste Größe im Markt, seit über 30 Jahren bei qualitätsorientierten Lesern einen herausragenden Ruf. Spannende Reportagen und Reiseberichte, opulente Bildstrecken und fundierte, praxisgerechte Tests haben den Maßstab im Segment der Motorrad-Reisemagazine gesetzt. Der TOURENFAHRER gilt als Institution und ist die Marke, wenn es um das Thema Reisen mit dem Motorrad geht. Profitieren auch Sie von diesem zugkräftigen Image, und gewinnen sie Jahr für Jahr begeisterte Gäste.



Wir heißen Sie herzlich willkommen!

Ob als bestehender Partner oder Interessent, wir freuen uns sehr, Sie in der starken Gemeinschaft der TF-Partner-Häuser begrüßen zu dürfen. Unsere aktuellen Konditionen entnehmen Sie bitte dem eingelegten Info-Blatt. Weitergehende Fragen beantworten wir Ihnen gerne persönlich.



Was zeichnet ein TF-Partner-Haus aus?

Langjährige TF-Partner wissen, was Tourenfahrer erwarten. Für alle, die sich uns anschließen wollen, haben wir hier unsere Philosophie und Anforderungen an eine motorradfreundliche Unterkunft zusammengefasst.

Die Zeiten, da Motorradfahrer als Übernachtungsgäste nicht immer willkommen waren, liegen zwar weit zurück, dennoch ist nicht jedes Haus auf die besonderen Bedürfnisse dieser Zielgruppe eingestellt. Dabei ist es gar nicht so aufwendig, bestimmte Mindestkriterien zur Aufnahme in den Kreis der TF-Partner-Häuser zu erfüllen. Zumal es seit 2007 drei Kategorien gibt, die dem Gast eine Orientierung geben, wie intensiv ein Haus auf Motorrad-Gäste eingestellt ist. Allen drei Kategorien gemein ist natürlich, dass Motorradfahrer sehr willkommene Gäste sind und mit besonderer Aufmerksamkeit bedacht werden. Wünschenswert sind zudem folgende motorradspezifische Einrichtungen und Leistungen:

- Garage, überdachte Einstellplätze
- Trockenraum für nasse Bekleidung
- Werkzeugkasten, »Schrauberecke«
- Waschmöglichkeit fürs Motorrad
- Tourentipps / Kartenmaterial
- Insidertipps
- Geführte Touren
- Rückholservice bei Pannen

Nicht alle Kriterien müssen erfüllt sein, als präserter und herzlicher Gastgeber wird man auch zu gefallen wissen, wenn das eine oder andere nicht gegeben ist. Grundsätzlich überzeugen sich Mitarbeiter des Verlags von den Qualitäten eines Partnerhauses, geben Beratung und erstellen in Abstimmung mit dem jeweiligen Gastgeber den Rohtext für den Eintrag. Ihrer könnte der nächste sein!



Kontakt:

Janine Simon
Tel. 0 22 51 / 650 46-15
janine.simon@nitschke-verlag.de

www.tourenfahrer-hotels.de

Reiner H. Nitschke Verlags-GmbH
Eifelring 28 • 53879 Euskirchen
Telefon 0 22 51 / 650 46-0 • Fax 0 22 51 / 650 46-99
www.nitschke-verlag.de



Beschreibung KATEGORIE

In Gesprächen mit unseren Lesern des TOURENFAHRER – auf vielen Motorradmessen der vergangenen Jahre – hat sich immer wieder gezeigt, dass unsere Leser, also Ihre Gäste, ganz unterschiedliche Auffassungen hinsichtlich des für sie idealen “Motorrad-Hotels“ haben.

Zwei Beispiele von vielen: Ein Leser erklärte uns, dass er grundsätzlich nur dort übernachtet, wo er gewiss sein kann, ausschließlich Motorradfahrer anzutreffen. Einem anderen Leser hingegen ist es wichtig, als Motorradfahrer willkommen zu sein, aber ob eine Schrauberecke vorhanden ist, und/oder Benzingespräche geführt werden, interessiert ihn nicht sonderlich. Er möchte nach einer Tagestour gerne entspannen und wählt ein Hotel, in dem ein Wellness-Bereich (Schwimmbad/Sauna) vorhanden ist.

Die nun seit ein paar Jahren eingeführten “Kategorien“ haben sich sehr bewährt und werden auch in diesem Hotel-Special fortgesetzt, indem wir unsere TF-Partnerhäuser ganz konkret einer bestimmten Kategorie “Motorrad-Hotel“ zuordnen.

Zur Auswahl stehen **drei Kategorien**.

Kategorie 1: Motorradfahrer sind sehr willkommene Gäste, um die sich in besonderem Maße bemüht wird und auf deren Bedürfnisse Haus und Gastgeber eingerichtet sind.

Kategorie 2: Motorradfahrer sind **eine Hauptzielgruppe**. Ausstattung, Service und Angebote sind in hohem Maße auf Motorradfahrer eingestellt. Regelmäßig, vor allem jedoch an den Wochenenden, sind Motorradfahrer im Haus. Auch der Einzelgast kann, wenn er es wünscht, “Benzingespräche“ führen, z. B. mit den Gastgebern.

Kategorie 3: Motorradfahrer sind **die Hauptzielgruppe**. Einrichtung, Ausstattung und Service orientieren sich umfassend an den Belangen der Motorradfahrer. Angebote und spezielle Programme für Motorradfahrer werden regelmäßig angeboten. Im Haus dreht sich alles ausschließlich um das Thema Motorrad. Nicht nur an Wochenenden, sondern auch werktags, sind ausnahmslos Motorradfahrer zu Gast.

Kontakt:

Janine Simon
Tel. 02251 / 65046-15
janine.simon@nitschke-verlag.de

Rudolf Kuhl
Tel. 02222 / 935137
rudolf.kuhl@nitschke-verlag.de

www.tourenfahrer-hotels.de

REINER H. NITSCHKE VERLAGS-GMBH

TOURENFAHRER • Motorradfahrer • MotorradABENTEUER • STEREO • HIFI DIGITAL • FONO FORUM • drums & percussion

Verlagsanschrift
Eifelring 28
53879 Euskirchen
Tel.: 02251/65046-0
Fax: 02251/65046-99

Bank
HypoVereinsbank
IBAN: DE05 3602 0186 0363 7266 90
BIC: HYVEDEMM

Postscheck
PschA Ludwigshafen
IBAN: DE21 5451 0067 0182 6696 78
BIC: PBNKDEFF

Geschäftsführender Gesellschafter
Reiner H. Nitschke
Geschäftsführer
Manfred Braun, Martina Jonas
Amtsgericht Bonn
HRB 11669
USt-IdNr. DE 811578865